

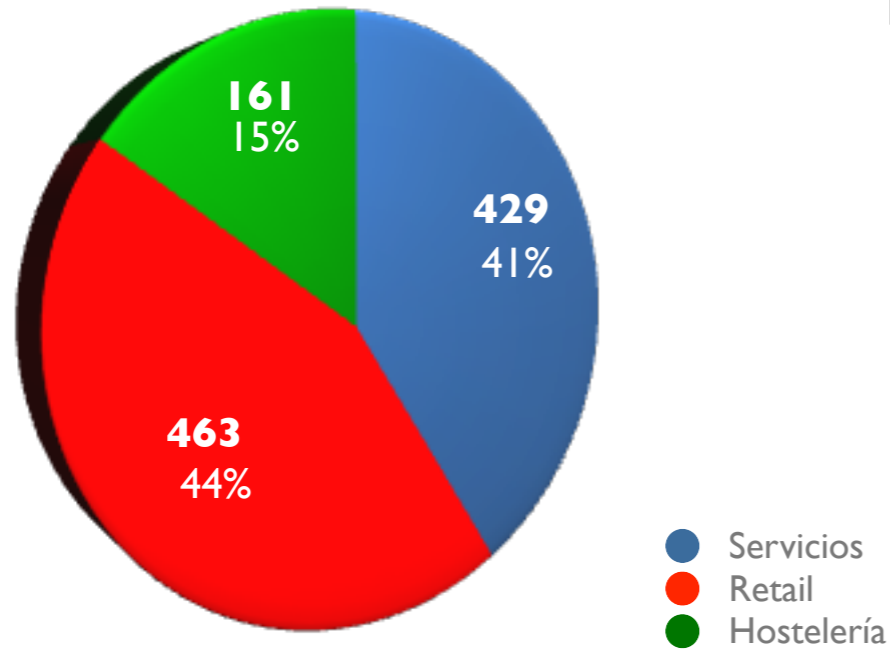
# **Anexo Estadística Sectorial**

**20**

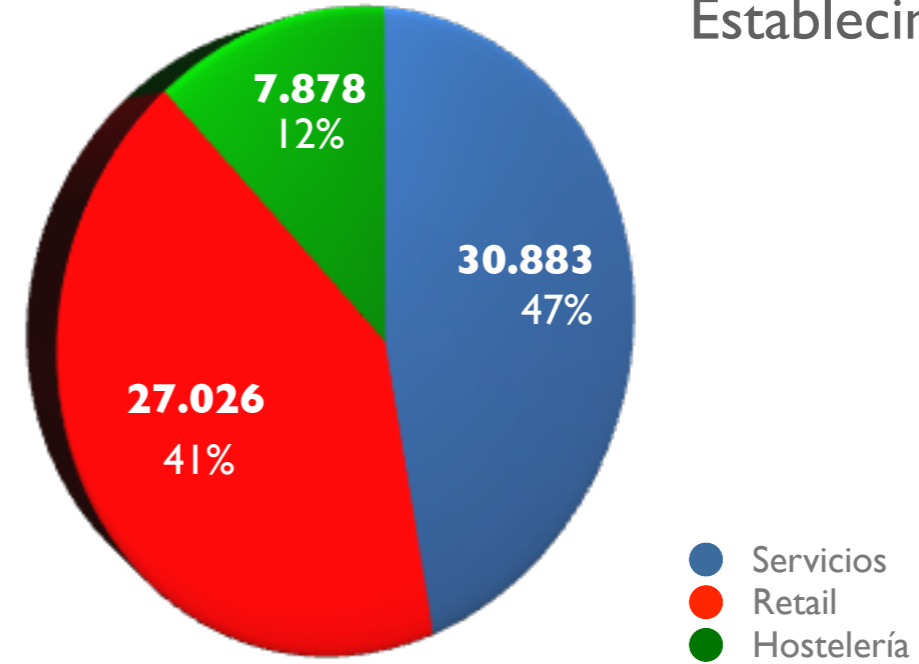
## **II SITUACIÓN ACTUAL DE LA FRANQUICIA EN ESPAÑA**

# Datos por Sector

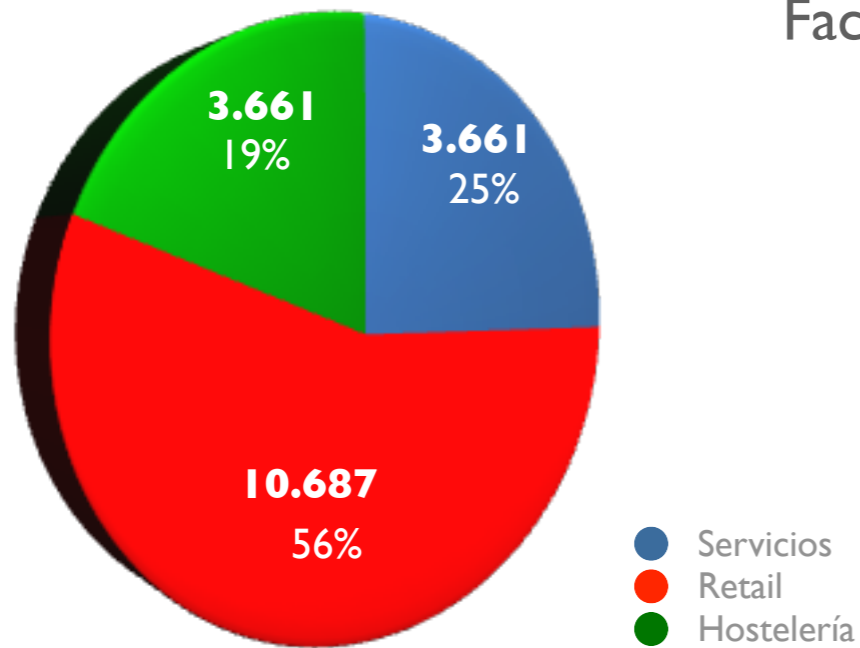
## Redes



## Establecimientos

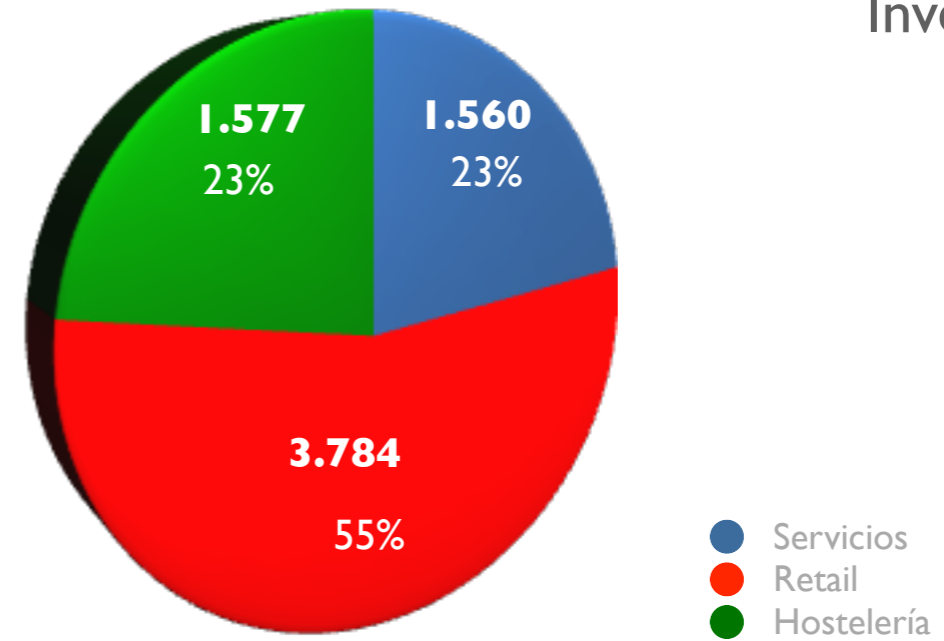


## Facturación



Millones de Euros

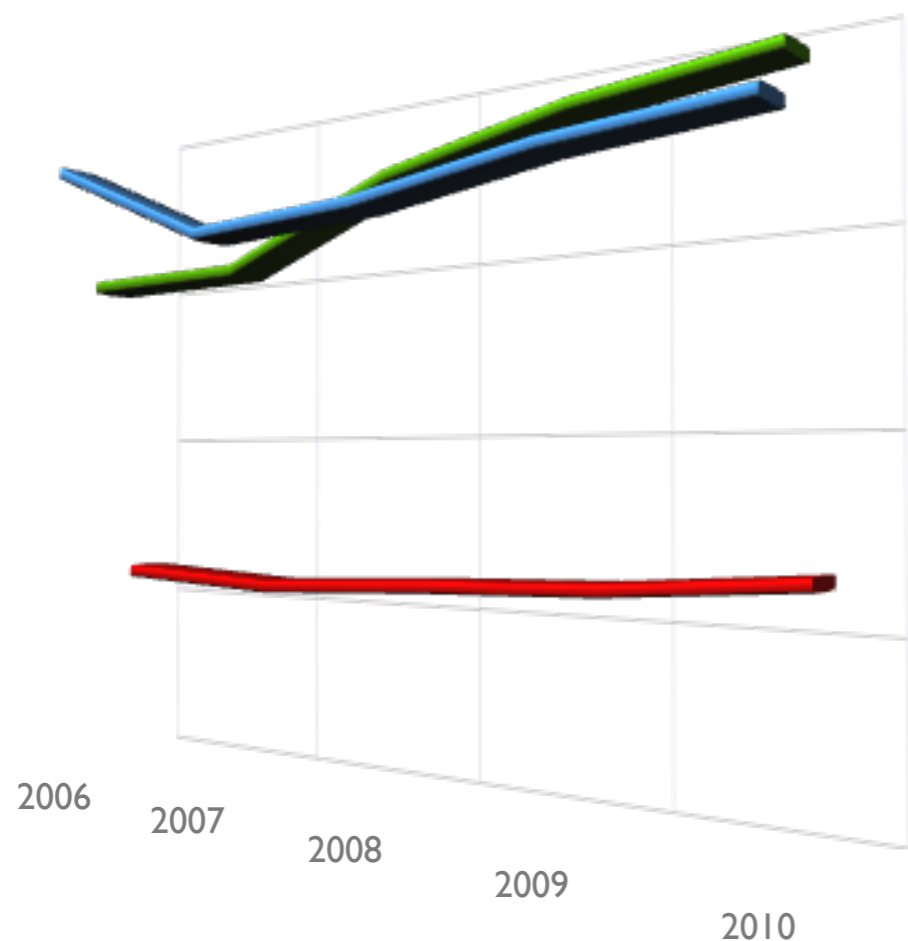
## Inversión



Millones de Euros

# Evolución Enseñas y Establecimientos por Sector

## Enseñas

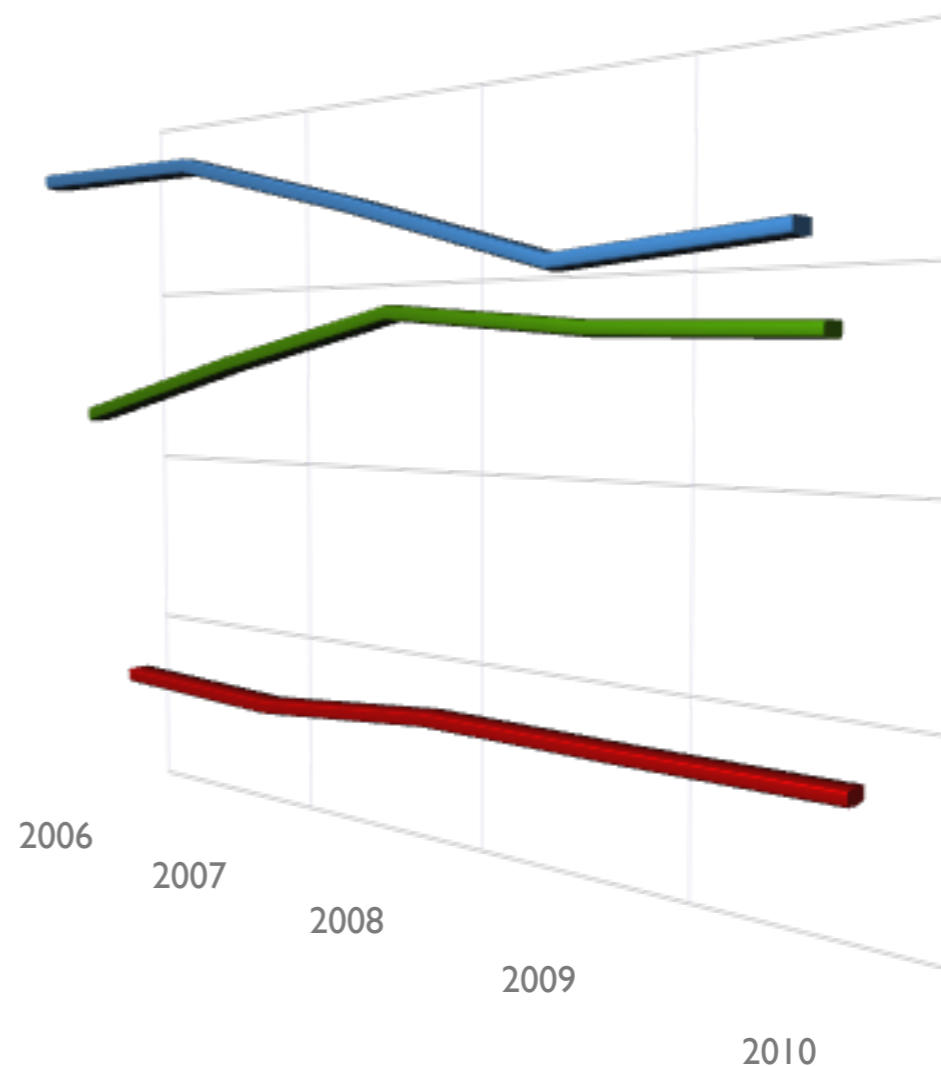


- Servicios
- Retail
- Hostelería

Hostelería es el sector que registra un mayor crecimiento

Hostelería y Servicios mantienen una suave tendencia alcista

## Establecimientos



Retail disminuye ligeramente el número de establecimientos

Servicios ha repuntado comenzando a presentar un suave crecimiento

# Sector Hostelería

	Número de Enseñas	Establecimientos	Facturación	Inversión	Empleo
Host. Cafeterías	22	675	192 Mill. de €	91 Mill. de €	4.487
Host. Cervecerías y Tapas	35	1.049	447 Mill. de €	210 Mill. de €	7.406
Host. Fast Food	30	2.685	2.208 Mill. de €	800 Mill. de €	28.076
Host. Heladerías	17	353	82 Mill. de €	53 Mill. de €	924
Host. Italiana	22	452	255 Mill. de €	170 Mill. de €	5.261
Host. Temáticos	20	620	339 Mill. de €	214 Mill. de €	6.451
Host. Varios	15	2.044	139 Mill. de €	39 Mill. de €	2.009

# Sector Servicios

	Nº de Enseñas	Establecimientos	Facturación	Inversión	Empleo
Agencias Inmobiliarias	15	960	103 Mill. de €	32 Mill. de €	3.285
Centros de Estética y Belleza	56	2.132	320 Mill. de €	119 Mill. de €	5.845
Clínicas Odontológicas	11	707	394 Mill. de €	269 mill. de €	3.787
Consultoría/Asesoramiento	31	757	92 Mill. de €	24 Mill. de €	1.984
Cuidado Personal	23	423	70 Mill. de €	49 Mill. de €	2.020
Energías Renovables	12	407	94 Mill. de €	18 Mill. de €	1.137
Enseñanza	26	924	115 Mill. de €	55 Mill. de €	4.072
Ocio	15	365	85 Mill. de €	53 Mill. de €	2.544
Peluquerías	23	1.208	276 Mill. de €	124 Mill. de €	7.035
Publicidad/Promos/Comun.	15	430	33 Mill. de €	6 Mill. de €	628
Reciclaje y Consumibles	17	440	57 Mill. de €	18 Mill. de €	946
Servicio Asistencial	15	321	58 Mill. de €	13 Mill. de €	1.090
Servicio Automóviles	29	2.109	385 Mill. de €	123 Mill. de €	5.753
Servicio Especializado	39	862	118 Mill. de €	41 Mill. de €	2.055
Servicio Financiero	21	997	127 Mill. de €	48 Mill. de €	2.638
Servicio Limpieza	10	322	43 Mill. de €	17 Mill. de €	1.597
Servicio Transporte	10	2.308	542 Mill. de €	196 Mill. de €	11.046
Tintorería y Lavandería	17	1.390	141 Mill. de €	86 Mill. de €	3.702
Vending	9	1.700	62 Mill. de €	22 Mill. de €	1.737
Viajes	28	4.453	1.459 Mill. de €	109 Mill. de €	10.873
Videoclubs y Videocajeros	8	7.668	245 Mill. de €	137 Mill. de €	7.674

# Sector Retail

	Nº de Enseñas	Establecimientos	Facturación	Inversión	Empleo
Alimentación y Supermercados	26	7.214	5.353 Mill. de €	1.869 Mill. de €	71.429
Cosmética	16	759	188 Mill. de €	68 Mill. de €	2.361
Dietet/Herbo/Parafarmacia	12	1.703	152 Mill. de €	61 Mill. de €	7.610
Fotografía	8	684	99 Mill. de €	46 Mill. de €	1.515
Informática	23	2.181	431 Mill. de €	58 Mill. de €	5.343
Joyería y Bisutería	17	316	74 Mill. de €	35 Mill. de €	644
Juguetería	7	365	107 Mill. de €	51 Mill. de €	1.199
Mobiliario	56	1.242	762 Mill. de €	208 Mill. de €	8.051
Moda Complementos	29	1.057	224 Mill. de €	85 Mill. de €	2.203
Moda Femenina	35	1.719	709 Mill. de €	280 Mill. de €	6.097
Moda Infantil y Juvenil	34	1.507	341 Mill. de €	120 Mill. de €	2.983
Moda Íntima	12	436	105 Mill. de €	36 Mill. de €	1.012
Moda Masculina	12	519	99 Mill. de €	41 Mill. de €	1.053
Moda Varios	22	658	204 Mill. de €	96 Mill. de €	1.770
Oficina y Papelería	11	862	222 Mill. de €	82 Mill. de €	3.013
Óptica	8	891	208 Mill. de €	106 Mill. de €	2.363
Panadería y Pastelería	13	538	157 Mill. de €	57 Mill. de €	2.651
Textil y Decoración Hogar	25	911	274 Mill. de €	72 Mill. de €	2.498
Tienda de Deportes	12	944	305 Mill. de €	187 Mill. de €	5.644
Tienda de Regalos	11	729	145 Mill. de €	43 Mill. de €	1.489
Tienda Especializada	73	1.793	522 Mill. de €	182 Mill. de €	5.439

# **Anexo Estadística Territorial**

**20**

**I | SITUACIÓN**

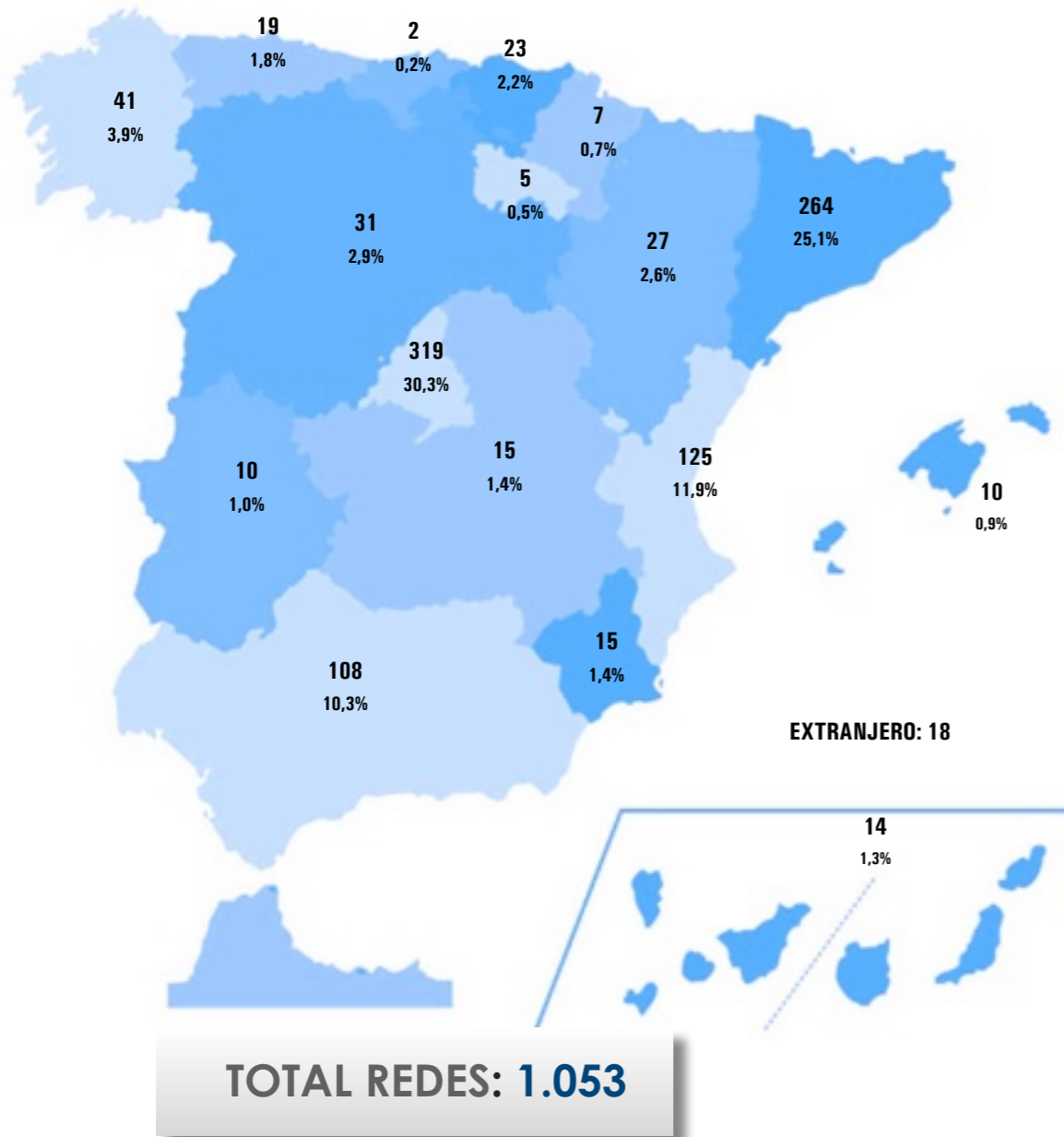
**ACTUAL DE LA**

**FRANQUICIA EN**

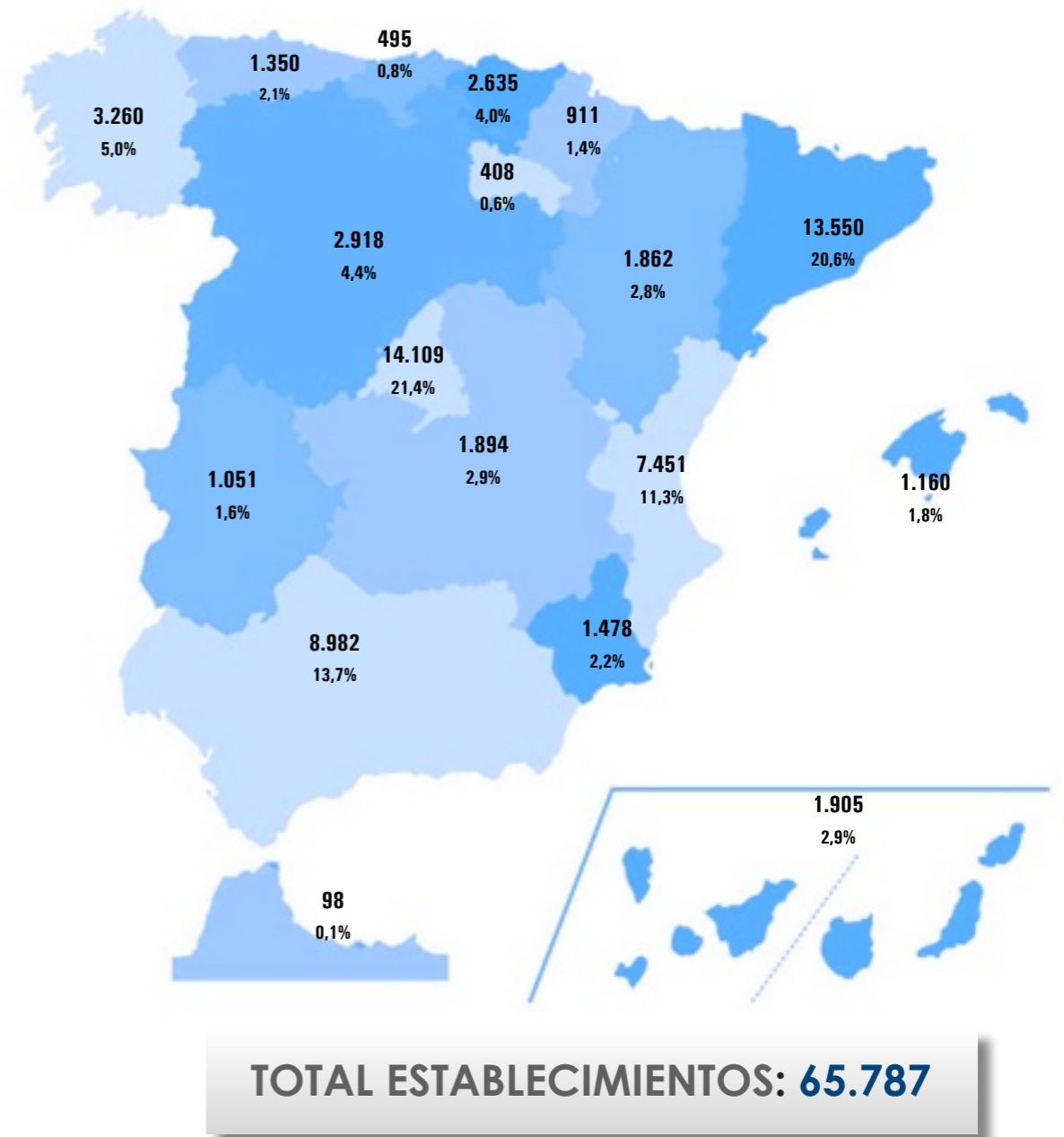
**ESPAÑA**

# Localización de Redes y Establecimientos

## Redes



## Establecimientos



# Comunidades Autónomas

<b>Andalucía</b>	
Redes	108
Establecimientos	8.982
Facturación	2.617 millones de €
Inversión	944 Millones de €
Empleo	37.471

<b>Asturias</b>	
Redes	19
Establecimientos	1.350
Facturación	393 millones de €
Inversión	142 Millones de €
Empleo	5.633

<b>Aragón</b>	
Redes	27
Establecimientos	1.862
Facturación	542 millones de €
Inversión	195 Millones de €
Empleo	7.765

<b>Baleares</b>	
Redes	10
Establecimientos	1.160
Facturación	337 millones de €
Inversión	122 Millones de €
Empleo	4.839

# Comunidades Autónomas

Canarias	
Redes	14
Establecimientos	1.905
Facturación	555 millones de €
Inversión	200 Millones de €
Empleo	7.947

Castilla - La Mancha	
Redes	15
Establecimientos	1.894
Facturación	551 millones de €
Inversión	199 Millones de €
Empleo	7.899

Cantabria	
Redes	2
Establecimientos	495
Facturación	144 millones de €
Inversión	52 Millones de €
Empleo	2.066

Castilla y León	
Redes	31
Establecimientos	2.918
Facturación	850 millones de €
Inversión	307 Millones de €
Empleo	12.173

# Comunidades Autónomas

Cataluña	
Redes	264
Establecimientos	13.550
Facturación	4.025 millones de €
Inversión	1.453 Millones de €
Empleo	57.635

Ceuta y Melilla	
Redes	-
Establecimientos	98
Facturación	28 millones de €
Inversión	10 Millones de €
Empleo	410

Extremadura	
Redes	10
Establecimientos	1.051
Facturación	306 millones de €
Inversión	110 Millones de €
Empleo	4.384

Galicia	
Redes	41
Establecimientos	3.260
Facturación	949 millones de €
Inversión	342 Millones de €
Empleo	13.599

# Comunidades Autónomas

La Rioja	
Redes	5
Establecimientos	408
Facturación	118 millones de €
Inversión	42 Millones de €
Empleo	1.703

Murcia	
Redes	15
Establecimientos	1.478
Facturación	430 millones de €
Inversión	155 Millones de €
Empleo	6.164

Madrid	
Redes	319
Establecimientos	14.109
Facturación	4.110 millones de €
Inversión	1.484 Millones de €
Empleo	58.855

Navarra	
Redes	7
Establecimientos	911
Facturación	265 millones de €
Inversión	95 Millones de €
Empleo	3.799

# Comunidades Autónomas

